

Quelles agricultures en 2050 ?

COMPRENDRE
LA SITUATION
ACTUELLE

EXPLORER
DES SCÉNARIOS
POUR L'AVENIR

Une démarche prospective et
participative en Région wallonne
pour explorer les trajectoires de
transition vers moins d'intrants

 UCLouvain



AVANT-PROPOS

En Région wallonne comme dans de nombreuses régions européennes, le secteur agricole rencontre le défi de concilier les objectifs de production de l'agriculture, la diminution de l'impact environnemental de ses activités et le maintien de l'emploi dans les filières.

Quelles sont les grandes caractéristiques de l'agriculture wallonne aujourd'hui ?

Et quelles sont les trajectoires que l'on peut envisager afin de réduire l'utilisation de pesticides à horizon 2050, tout en tenant compte de ces différents défis ?

Cette brochure présente deux trajectoires différentes : un scénario tendanciel poursuivant les évolutions observées au cours des dix dernières années, et un scénario de transition agroécologique dans laquelle les modes de production à moins d'intrants chimiques sont favorisés, tels que l'agriculture biologique et l'agriculture écologiquement intensive.

Ces scénarios prospectifs peuvent ainsi être utilisés pour discuter des horizons possibles pour l'agriculture wallonne et des trajectoires vers un moindre usage de pesticides. Comme dans toute étude prospective, les conséquences des scénarios ne sont à ce jour pas encore un acquis : les efforts réalisés au cours des prochaines années permettront de faire évoluer le système agricole vers plus de durabilité.

L'étude associée et la présente brochure ont été réalisées dans le cadre de la convention « *Étude relative à la mise en œuvre d'un passage du modèle agricole actuel à un modèle sans produits phytopharmaceutiques et à usage limité d'engrais chimiques* » établie avec l'Université catholique de Louvain par le Ministre wallon de l'Environnement, de la Transition écologique, de l'Aménagement du territoire, des Travaux publics, de la Mobilité, des Transports, du Bien-être animal et des Zonings.

Le rapport de l'étude associée est disponible sur scenagri.be
« **Utilisation d'intrants et de surfaces à l'échelle de quatre filières agricoles wallonnes** »

Le cadre de l'étude, ses hypothèses et limites y sont détaillés.

Les intrants étudiés sont les pesticides et les engrais azotés de synthèse.

Les données d'état des lieux fournies dans cette brochure sont relatives à l'année 2015.

Auteurs : Clémentine Antier, Timothée Petel, Philippe Baret

Nous tenons à remercier toutes les personnes ayant contribué à cette étude, lors des enquêtes et groupes de discussion menés auprès des acteurs de la filière.

L'AGRICULTURE EN WALLONIE AUJOURD'HUI



La surface agricole représente
40%
de la région wallonne

Catégories
de cultures



Céréales



Prairies
fourragères



Pommes
de terre



Maïs
fourrager



Betteraves
sucrières



Autres
cultures
fourragères
(trèfle, pois, etc.)



Autres
cultures
(vergers,
maraichage, etc.)

Surface agricole : **717 527 hectares**



Les prairies
fourragères
représentent

52%

de la surface
agricole

369 906 hectares



28%

198 619 hectares



5%



5%



6%



2%



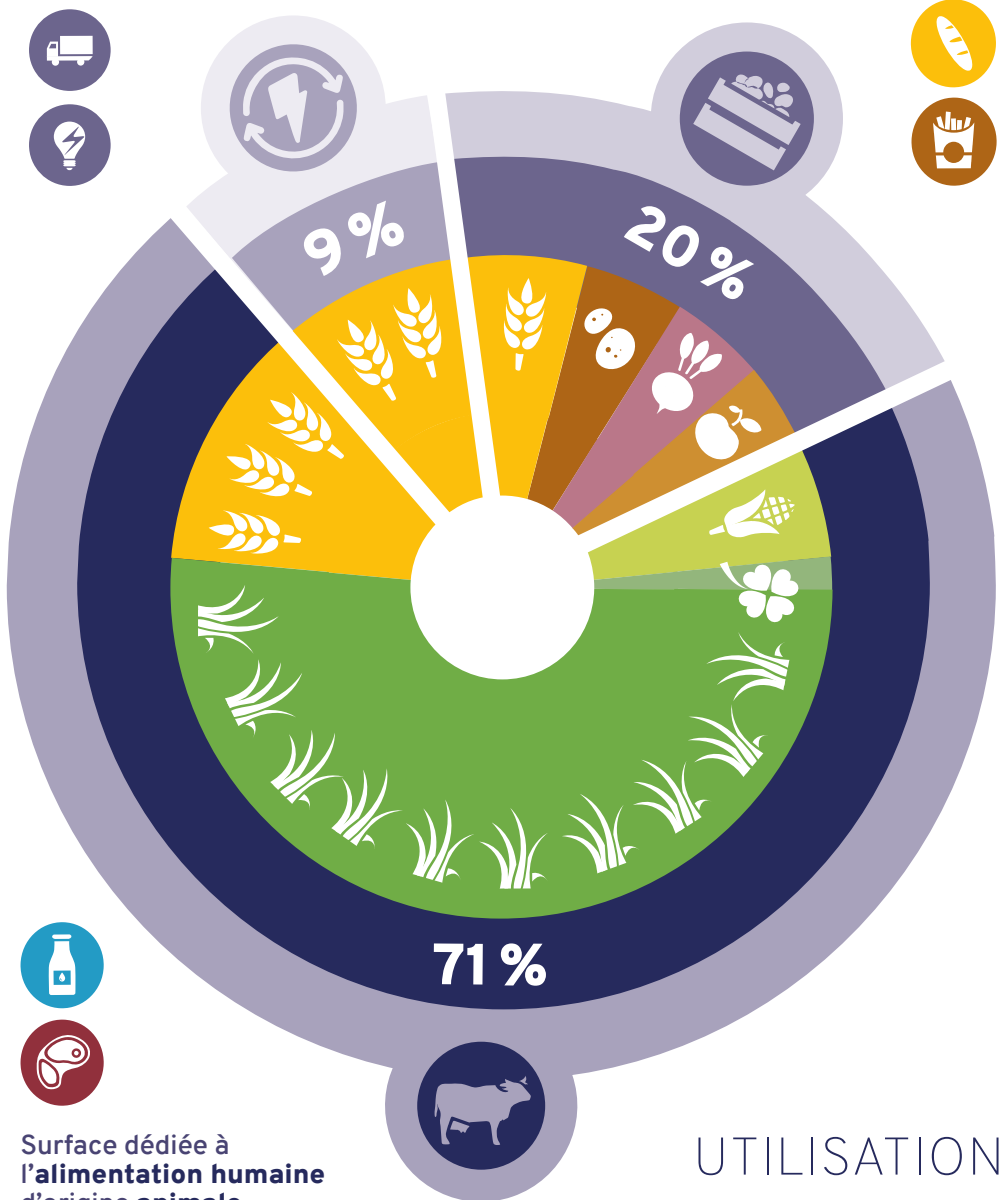
4%

Surface dédiée à la production d'énergie d'origine végétale

Production d'énergie par combustion pour le chauffage, l'électricité ou le carburant

Surface dédiée à l'alimentation humaine d'origine végétale

Céréales, betteraves sucrières, pommes de terre, et autres cultures (fruits, légumes, etc.)



Surface dédiée à l'alimentation humaine d'origine animale

Animaux d'élevage, principalement les troupeaux bovins, qui fournissent le lait, les fromages, la viande, etc.

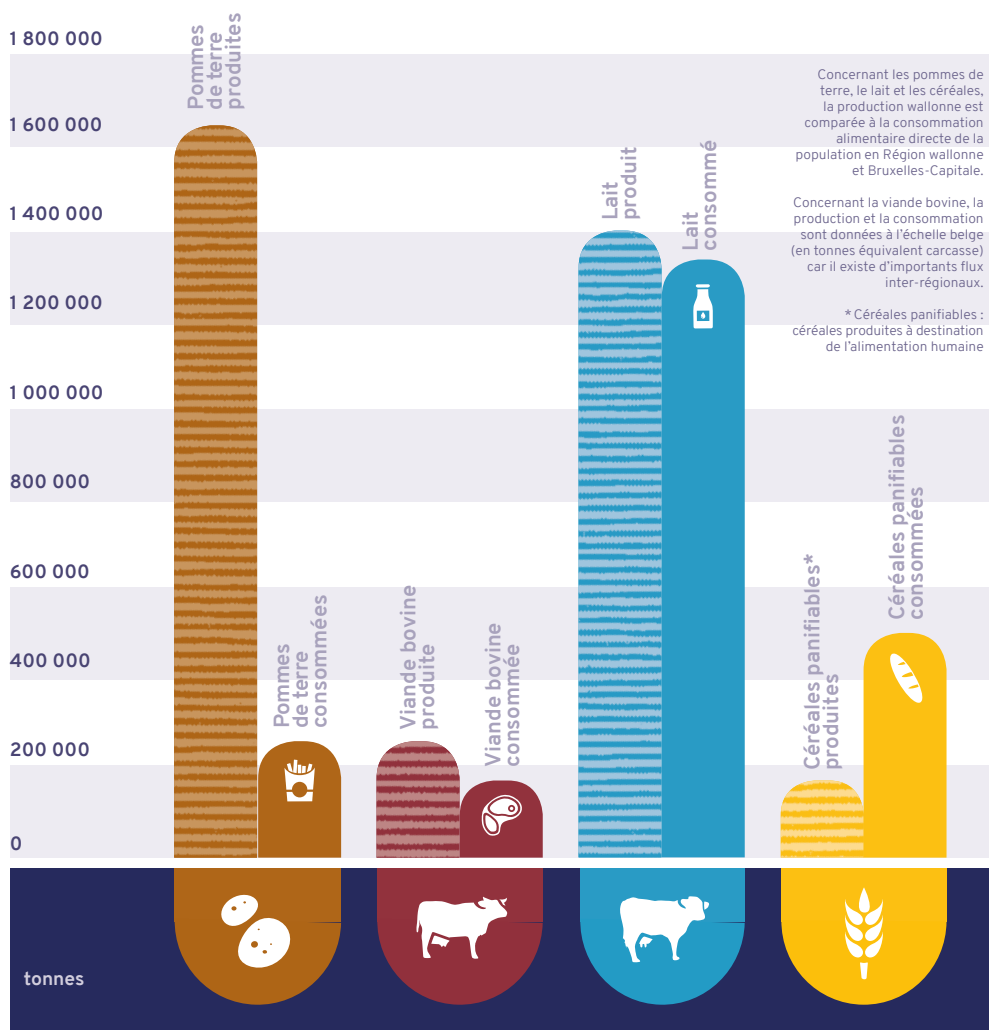
UTILISATION DES SURFACES AGRICOLES

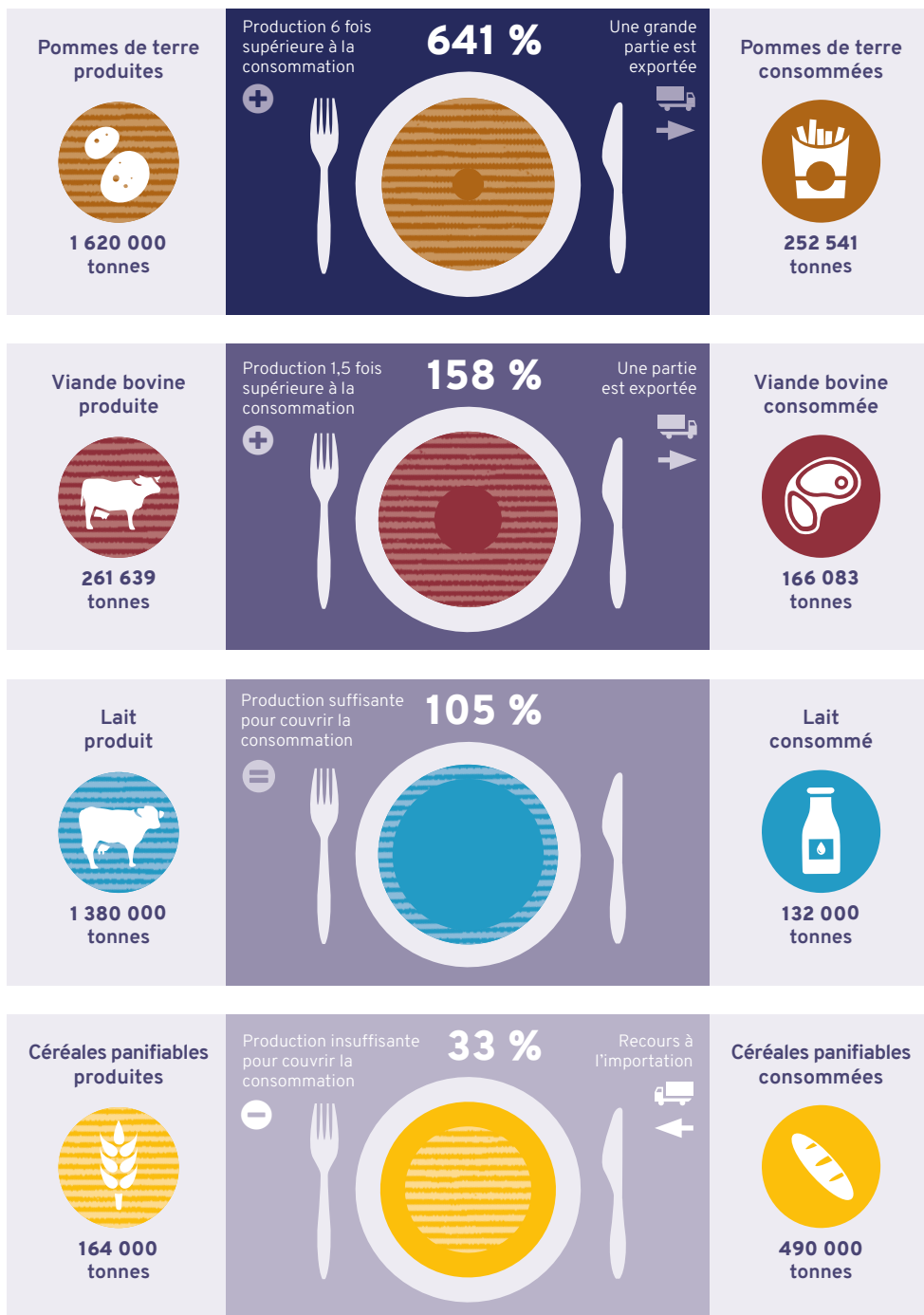
COUVERTURE DE LA CONSOMMATION ALIMENTAIRE RÉGIONALE



Les productions agricoles wallonnes sont pour partie **utilisées sur le territoire** et pour partie **exportées en Europe et dans le monde**. Il existe également d'importants **flux d'import**.

La capacité de production de l'agriculture wallonne par rapport à la consommation alimentaire du territoire **varie fortement selon les filières**.



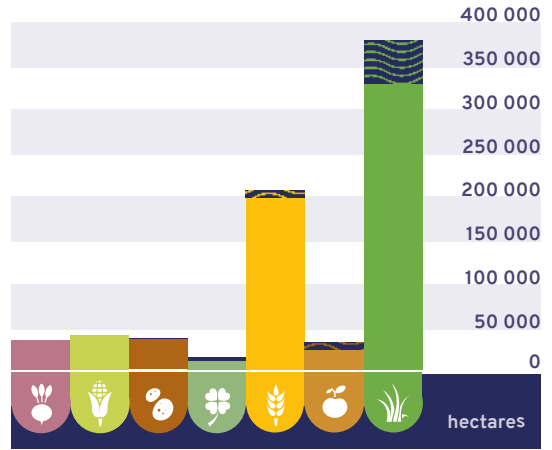


PART DE L'AGRICULTURE BIOLOGIQUE



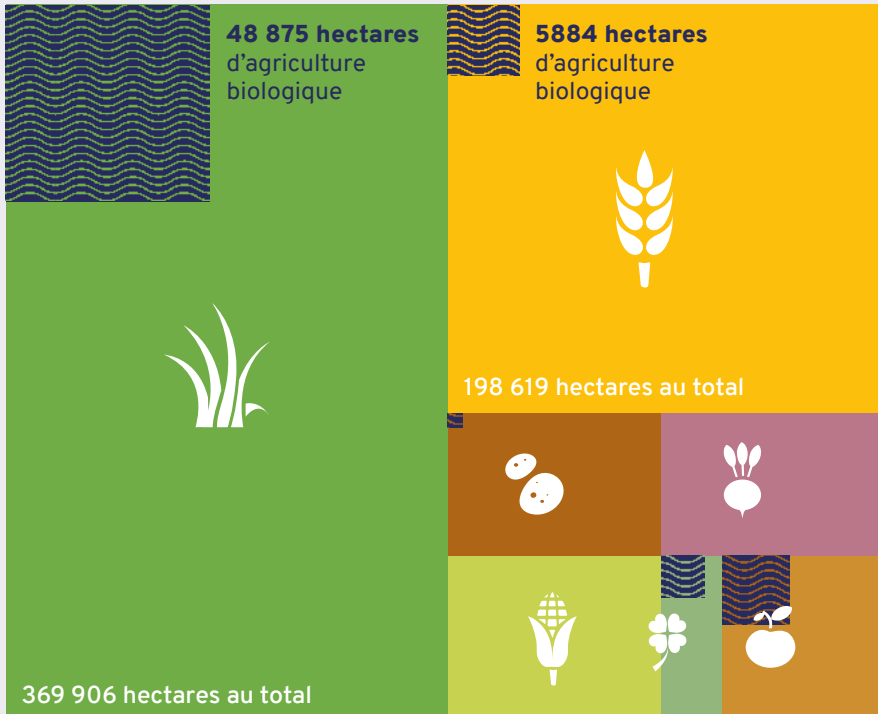
L'agriculture biologique* représente

9%
des surfaces cultivées de la région



Les surfaces cultivées en agriculture biologique en Wallonie sont principalement des **prairies**, et minoritairement des céréales, vergers et légumes, cultures fourragères et pommes de terre.

Superficie totale de l'agriculture biologique : **63 437 hectares** sur 717 527



* Agriculture biologique : selon le cahier des charges AB.

Données : chiffres à l'échelle de la Région wallonne, 2015. L'agriculture biologique est en croissance en Région wallonne. En 2018, elle occupait 11% des surfaces cultivées.

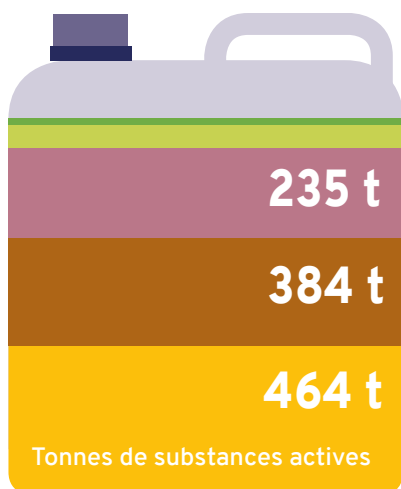
QUANTITÉS DE PESTICIDES PAR FILIÈRES

Densité de pesticides moyenne sur un hectare en Wallonie *

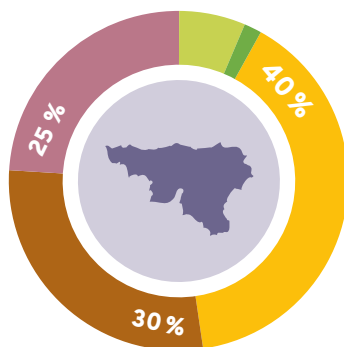


La densité de pesticides est la plus élevée sur les surfaces de **potatoes** et de **betteraves**.

Quantité totale de pesticides utilisée sur le territoire wallon



Les filières utilisant le plus de pesticides en quantité sur le territoire sont les **céréales**, les **potatoes** et les **betteraves**.

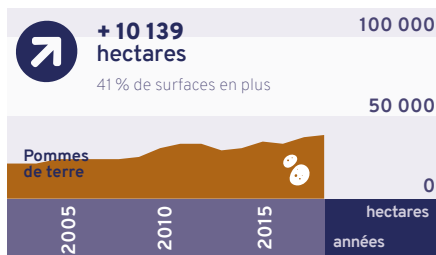
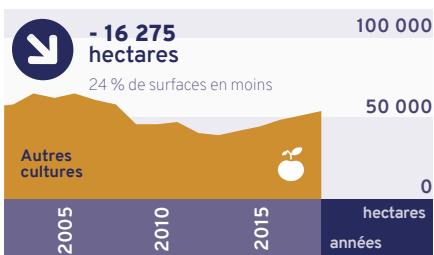
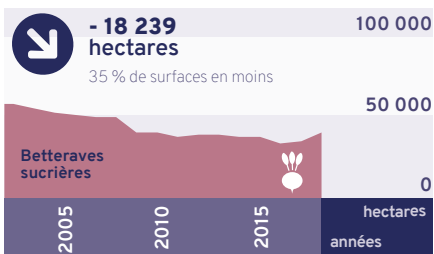
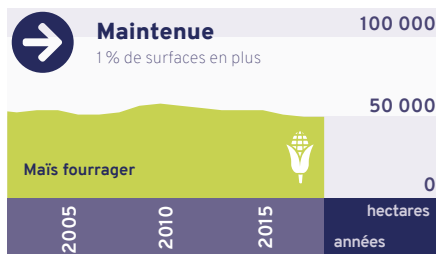


* Moyennes en agriculture conventionnelle pour les années 2011 à 2013, issues des données du Comité régional Phyto. L'utilisation de pesticides pour les autres cultures non reprises dans cette page est considérée comme négligeable à l'échelle régionale.

ÉVOLUTION DES SURFACES UTILISÉES

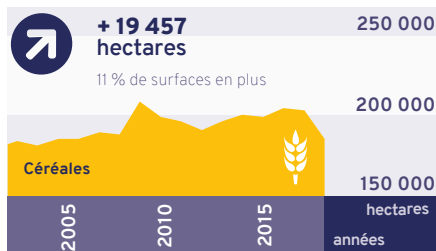
La superficie agricole wallonne a **diminué de 5%** au cours des dix dernières années (2005 - 2015).

Cette diminution est notamment liée au développement de l'économie, de l'habitat, des infrastructures de transport, etc.



Les surfaces qui montrent le plus fort recul sont les **prairies**.

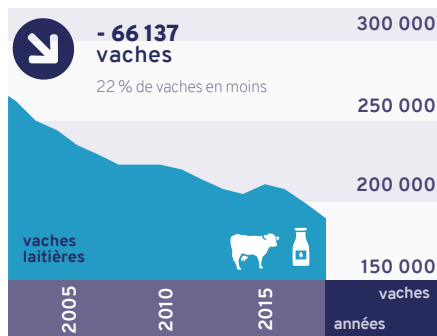
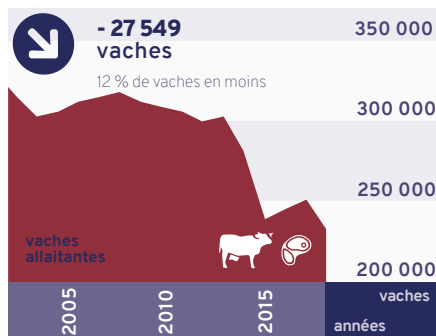
À l'opposé, certaines cultures se sont développées, comme les céréales et les pommes de terre.



ÉVOLUTION DES CHEPTELS BOVINS

Les cheptels bovins ont **fortement diminué** au cours des dix dernières années (2005 - 2015).

Cette diminution est notamment due au fait que beaucoup de producteurs cessent leur activité d'élevage, devenue trop peu rentable.



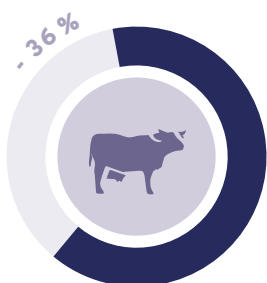
BILAN DES DIX DERNIÈRES ANNÉES



Évolution totale de 2005 à 2015 :

- 93 686 vaches

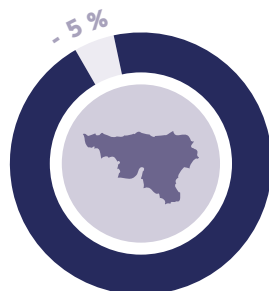
Soit 36 % de vaches en moins



Évolution totale de 2005 à 2015 :

- 38 018 hectares

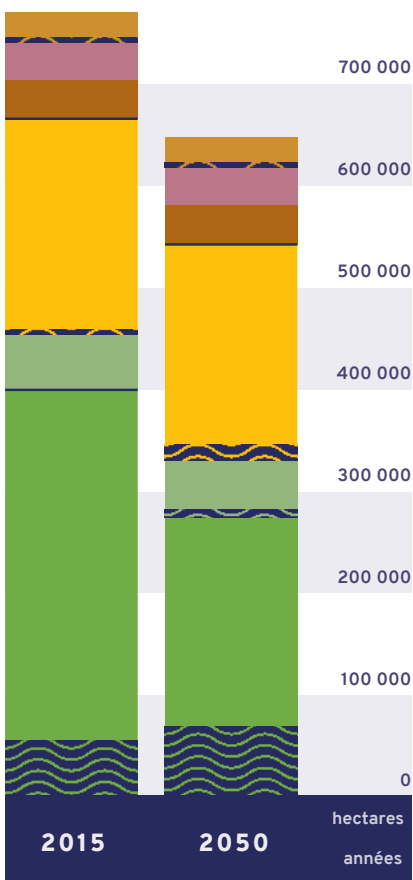
Soit 5 % de surfaces agricoles en moins



L'AVENIR DE L'AGRICULTURE SI L'ON CONTINUE COMME AUJOURD'HUI

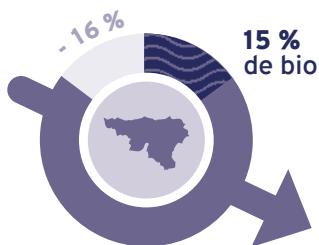
Le scénario tendanciel :

Une évolution d'ici 2050 dans la continuité des tendances de l'agriculture wallonne observées au cours des dix dernières années.



Surface agricole diminuée
-16%

172 206 hectares en moins sur les 717 527 actuels



Pesticides légèrement diminués
-19%

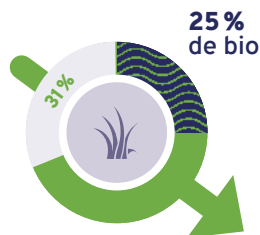


La réduction est liée au développement de l'agriculture biologique et aux progrès techniques de l'agriculture conventionnelle raisonnée

Surface de prairies fourragères divisée par 3

-31%

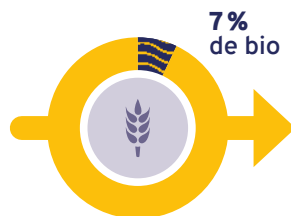
113 373 hectares en moins sur les 369 906 actuels



Surface de céréales maintenue

100%

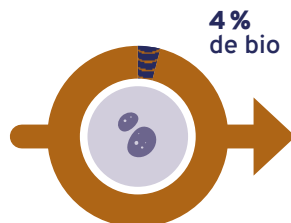
198 620 hectares conservés sur les 198 620 actuels



Surface de pommes de terre maintenue

100%

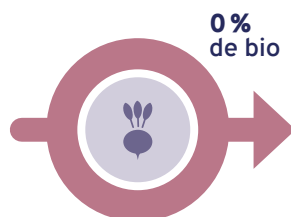
35 000 hectares conservés sur les 35 000 actuels



Surface de betteraves sucrières maintenue

100%

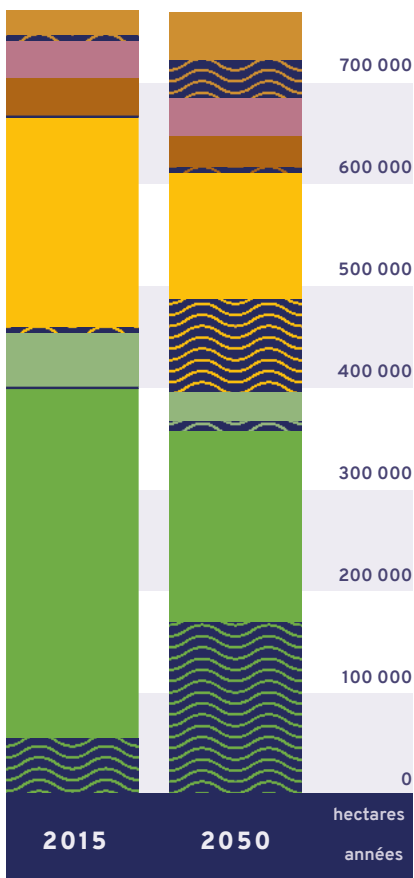
34 535 hectares conservés sur les 34 535 actuels



L'AVENIR DE L'AGRICULTURE SI L'ON MODIFIE CERTAINES PRATIQUES

Le scénario de transition :

Un développement du bio et des systèmes extensifs* d'ici 2050 limitant la diminution des prairies et permettant de réduire massivement l'utilisation de pesticides.



Surface agricole maintenue **100%**

717 527 hectares conservés sur les 717 527 actuels



Pesticides largement diminués **-44%**

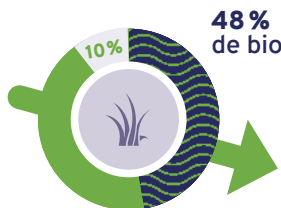


La réduction est liée à un déploiement de l'agriculture biologique et un maintien des prairies pratiquant l'élevage extensif

*Systèmes extensifs : systèmes d'élevage s'appuyant sur le pâturage des animaux sur des surfaces importantes

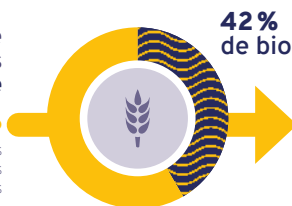
Surface de prairies fourragères amortie **-10%**

38 076 hectares en moins sur les 369 906 actuels



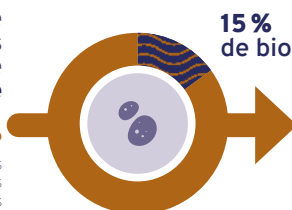
Surface de céréales maintenue **100%**

198 620 hectares conservés sur les 198 620 actuels



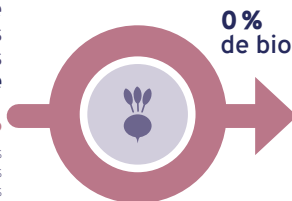
Surface de pommes de terre maintenue **100%**

35 000 hectares conservés sur les 35 000 actuels



Surface de betteraves sucrières maintenue **100%**

34 535 hectares conservés sur les 34 535 actuels



Détail des schémas de la double-page précédente

Le scénario tendanciel est construit à partir d'une prolongation des tendances des dix dernières années en ce qui concerne les cheptels bovins, leurs prairies et surfaces fourragères ; les autres surfaces sont considérées comme stables. L'évolution de la part de l'agriculture biologique est également obtenue à partir des tendances des dix dernières années. L'évolution des volumes de pesticides résulte de la diminution des surfaces, de l'augmentation de la part de l'agriculture biologique et des progrès techniques en agriculture conventionnelle raisonnée estimés entre -10% et -20% d'ici 2050.

Le scénario de transition est construit à partir d'une prolongation des tendances des dix dernières années en ce qui concerne la taille des cheptels bovins, leurs prairies et surfaces fourragères. Les surfaces de céréales, pommes de terre et betteraves sont considérées comme stables. Les autres cultures (vergers, etc.) augmentent pour permettre le maintien de la superficie agricole. La part de l'agriculture biologique et des systèmes extensifs est choisie pour atteindre une réduction de l'usage des pesticides de près de -45%. L'évolution des volumes de pesticides résulte de l'augmentation de la part de l'agriculture biologique et des progrès techniques en agriculture conventionnelle raisonnée estimés entre -10% et -20% d'ici 2050.

CONCLUSION

Penser la transition agricole nécessite de clarifier les horizons qui peuvent être poursuivis et les trajectoires pour les atteindre. Cette brochure présente deux trajectoires différentes à horizon 2050 : un scénario tendanciel et un scénario de transition agroécologique.

Le scénario tendanciel montre une diminution de la superficie agricole, en raison de la chute des cheptels bovins et du recul des prairies. La productivité reste élevée, et permet des flux d'exportations importants.

Le scénario de transition permet de maintenir les prairies grâce au choix de systèmes d'élevage extensifs, et de réduire significativement l'utilisation de pesticides grâce à l'agriculture biologique. Les productions sont alors moins élevées, ce qui implique un ajustement des modèles économiques au sein des chaînes de valeur pour assurer des prix viables pour les agriculteurs.

Ces scénarios peuvent aujourd'hui être utilisés pour discuter des horizons possibles pour l'agriculture wallonne. Bien d'autres scénarios pourraient aussi être explorés.

Les deux scénarios présentés se concentrent sur certains aspects : surfaces, modes de production, utilisation de pesticides, production. En agriculture, d'autres dimensions entrent en jeu, notamment les aspects économiques qui devront être pris en compte pour assurer la viabilité d'une transition.

Le rapport de l'étude associée est disponible sur scenagri.be :
« **Utilisation d'intrants et de surfaces à l'échelle de quatre filières agricoles wallonnes** »
Les détails des données et interprétations sont disponibles dans le rapport complet.

